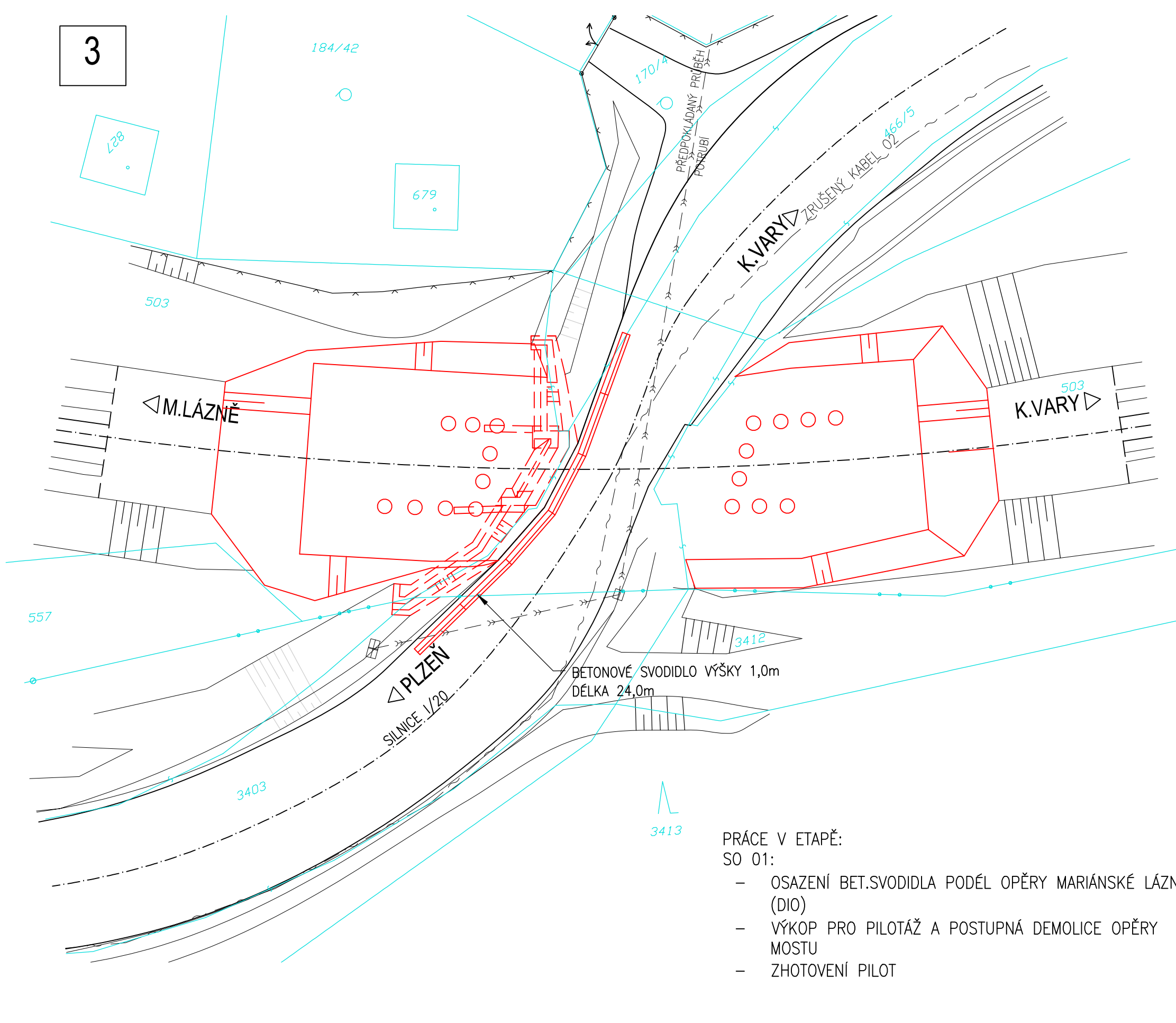
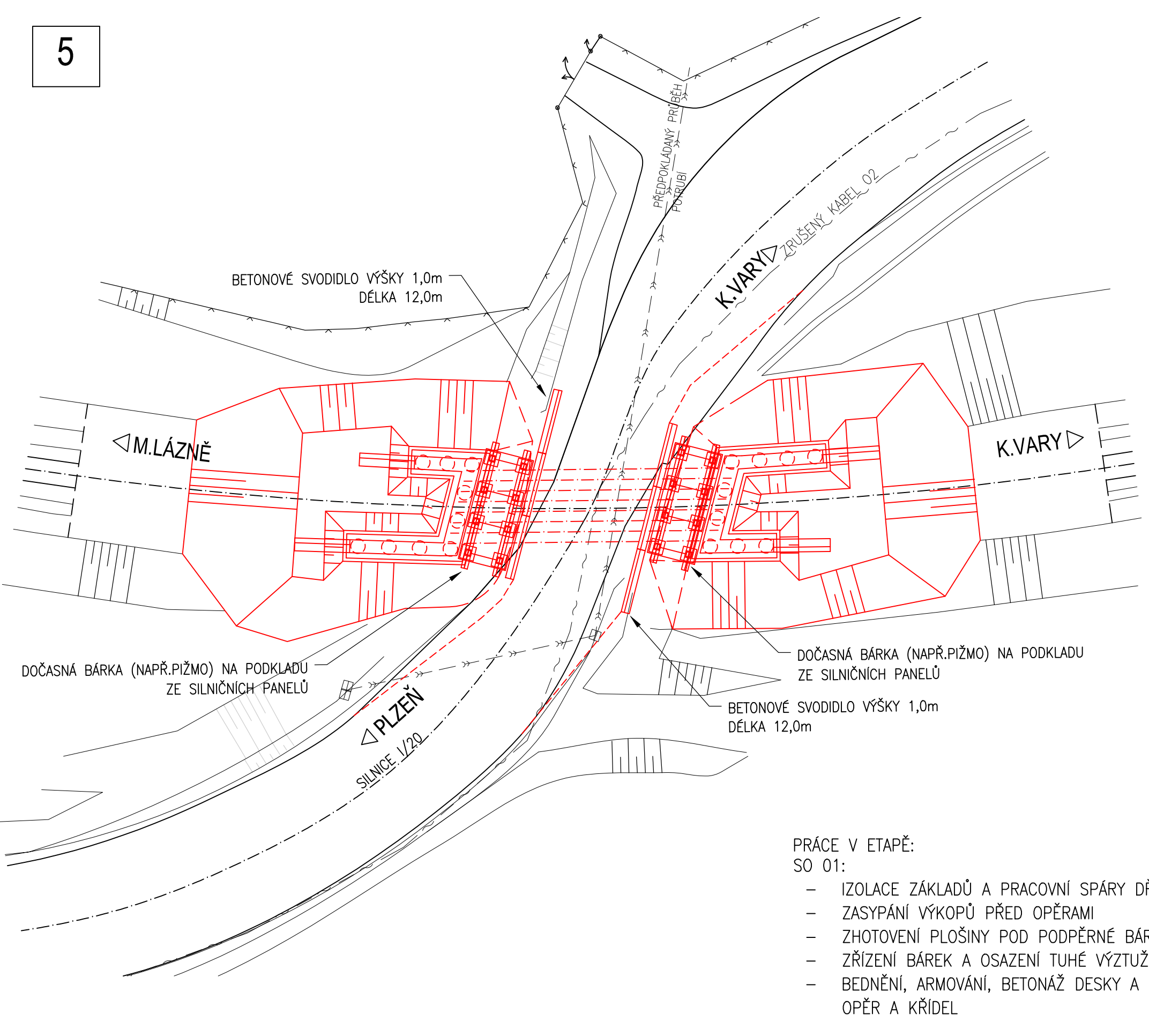


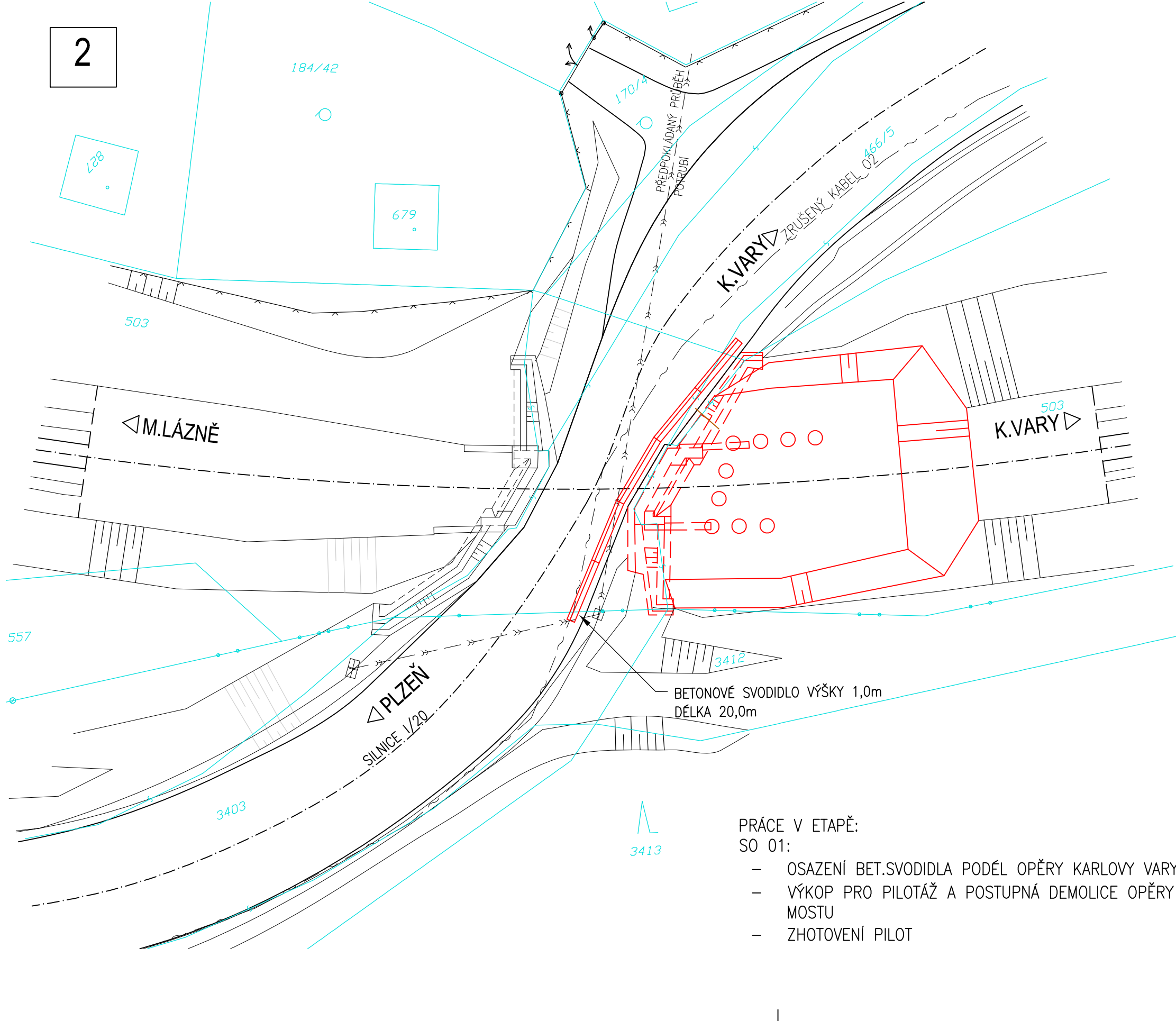
- PRÁCE V ETAPĚ:
SO 01:
- DEMONTÁŽ NK MOSTU MOBILNIM JEŘÁBEM, ROZDĚLENÍ NA DÍLY DO 6m, MÍSTO PŘEDÁNÍ K SEŠROTOVÁNÍ: ŽST BRÉZOVÁ
- SO 02:
- DEMONTÁŽ KOLEJNIC A PRAŽCŮ
- ODSTRANĚNÍ ŠTĚRKOVÉHO LOŽE



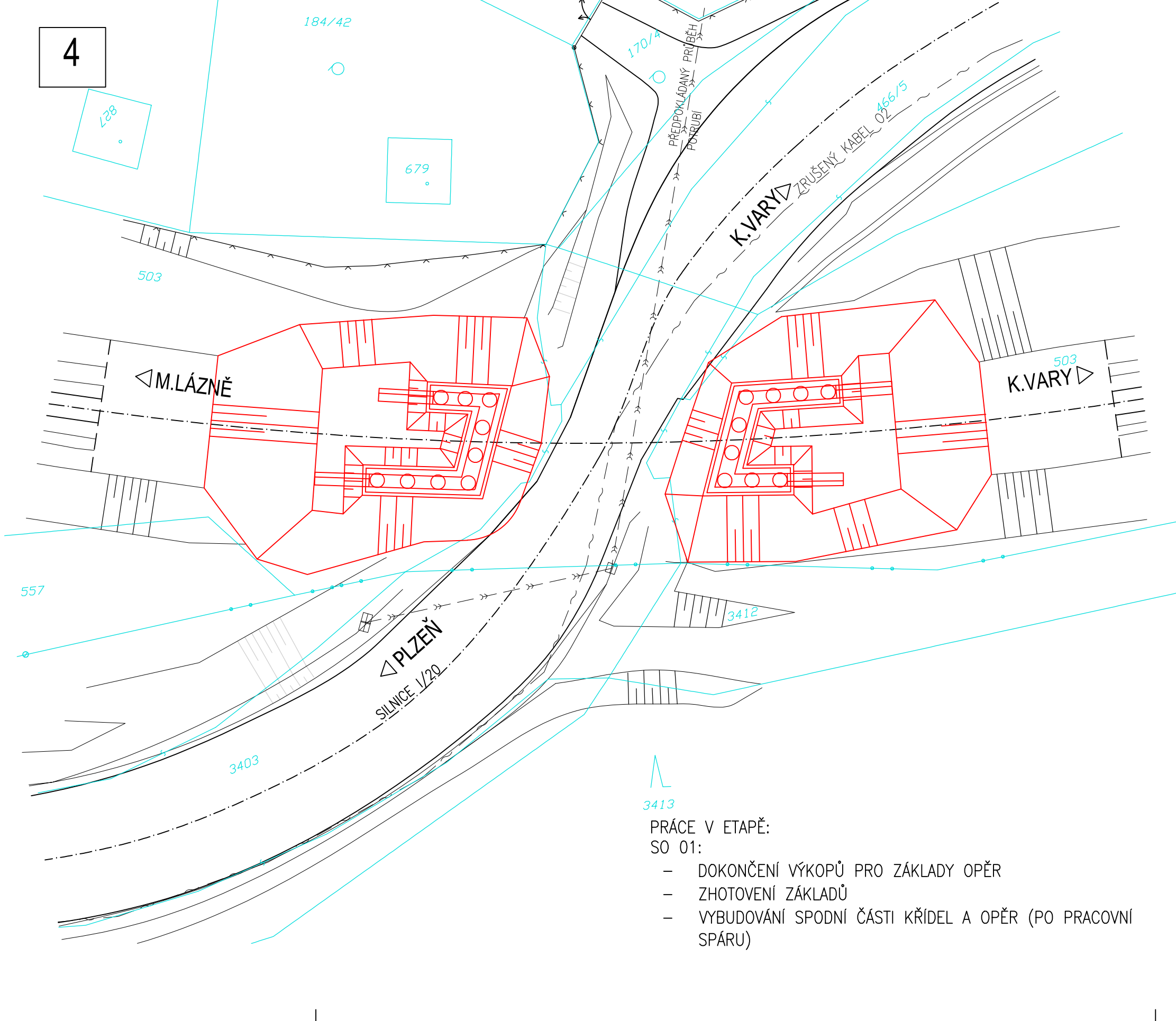
- PRÁCE V ETAPĚ:
SO 01:
- OSAZENÍ BET.SVODIDLA PODÉL OPĚRY MARIÁNSKÉ LÁZNĚ (DIO)
- VÝKOP PRO PILOTÁŽ A POSTUPNÁ DEMOLICE OPĚRY MOSTU
- ZHOTOVENÍ PILOT



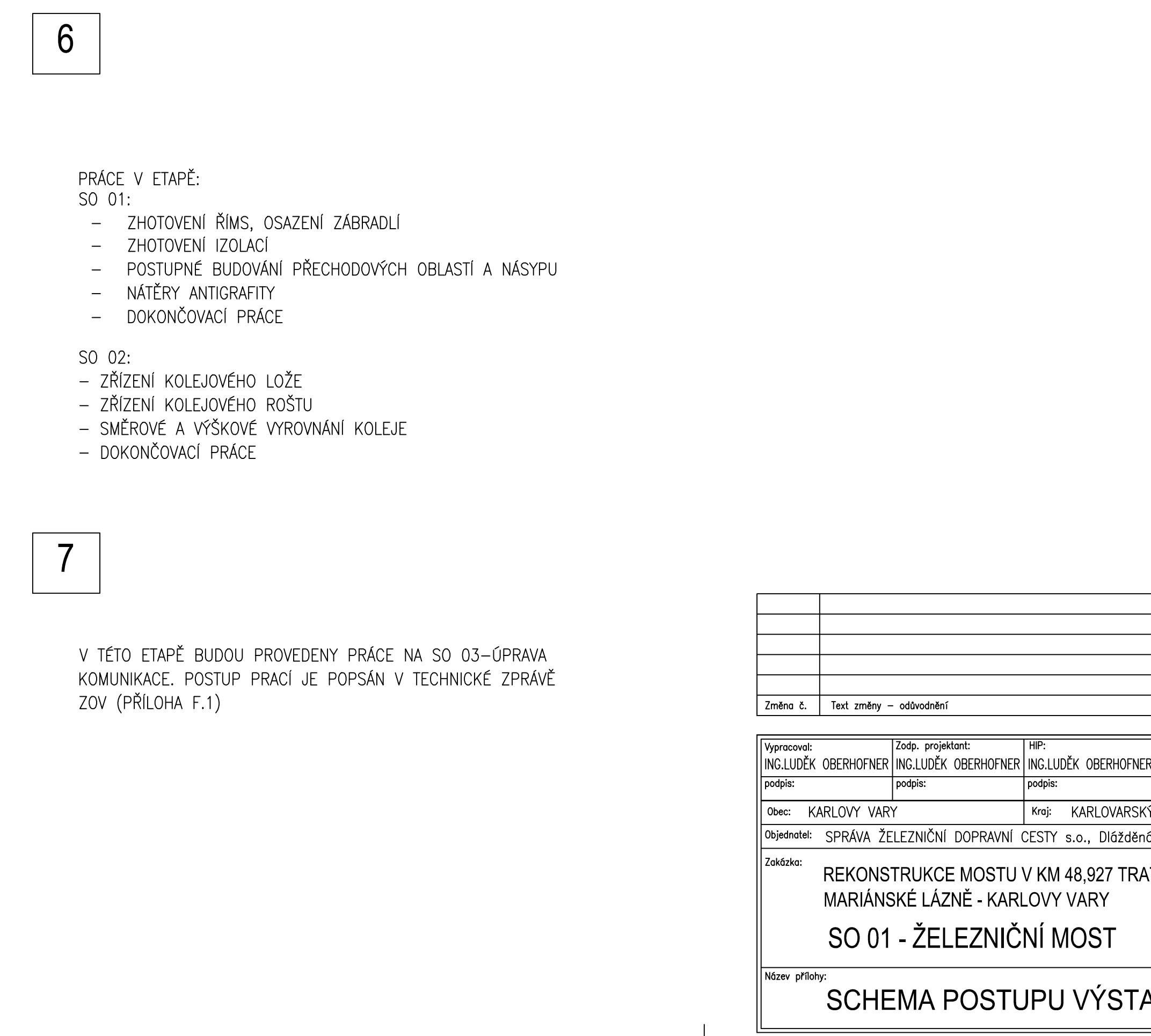
- PRÁCE V ETAPĚ:
SO 01:
- IZOLACE ZÁKLADŮ A PRACOVNÍ SPÁRY DŘÍKU OPĚRY
- ZASYPÁNÍ VÝKOPŮ PŘED OPĚRAMI
- ZHOTOVENÍ PLOŠINY POD PODPĚRNÉ BÁRKY
- ZŘÍZENÍ BÁREK A OSAZENÍ TUHÉ VÝZTUŽE (NOSNÍKŮ HEM)
- BEDNĚNÍ, ARMOVÁNÍ, BETONÁŽ DESKY A ZBYLÝCH ČÁSTÍ OPĚR A KŘÍDEL



- PRÁCE V ETAPĚ:
SO 01:
- OSAZENÍ BET.SVODIDLA PODÉL OPĚRY KARLOVY VARY (DIO)
- VÝKOP PRO PILOTÁŽ A POSTUPNÁ DEMOLICE OPĚRY MOSTU
- ZHOTOVENÍ PILOT




- PRÁCE V ETAPĚ:
SO 01:
- DOKONČENÍ VÝKOPŮ PRO ZÁKLADY OPĚR
- ZHOTOVENÍ ZÁKLADŮ
- VYBUDOVÁNÍ SPODNÍ ČÁSTI KŘÍDEL A OPĚR (PO PRACOVNÍ SPÁRU)



- PRÁCE V ETAPĚ:
SO 01:
- ZHOTOVENÍ ŘÍMS, OSAZENÍ ZÁBRADLÍ
- ZHOTOVENÍ IZOLACÍ
- POSTUPNÉ BUDOVÁNÍ PŘECHODOVÝCH OBLASTÍ A NÁSYPU
- NATĚRY ANTIGRAFITY
- DOKONČOVACÍ PRÁCE
- SO 02:
- ZŘÍZENÍ KOLEJOVÉHO LOŽE
- ZŘÍZENÍ KOLEJOVÉHO ROŠTU
- SMĚROVÉ A VÝŠKOVÉ VYROVNÁNÍ KOLEJE
- DOKONČOVACÍ PRÁCE

V TÉTO ETAPĚ BUDOU PROVEDENY PRÁCE NA SO 03-ÚPRAVA KOMUNIKACE. POSTUP PRACÍ JE POPSÁN V TECHNICKÉ ZPRÁVĚ ZOV (PŘÍLOHA F.1)

				Číslo soupisy:	
Změna č.				Datum	Podpis
Text změny – odůvodnění					
Vypracoval:		Zodp. projektant:	HIP:	Techn. kontrola:	Zhotovitel:
ING.LUDĚK OBERHOFNER		ING.LUDĚK OBERHOFNER		ING.JAN PROCHÁZKA	
podpis:		podpis:		podpis:	
Obec: KARLOVY VARY		Kraj: KARLOVARSKÝ			
Objednatel: SPRÁVA ŽELEZNIČNÍ DOPRAVNÍ CESTY s.o., Diázdná 1003/7, Praha 1					
Zakázka:					
REKONSTRUKCE MOSTU V KM 48,927 TRATI					
MARIÁNSKÉ LÁZNĚ - KARLOVY VARY					
SO 01 - ŽELEZNIČNÍ MOST					
Název přílohy:					
SCHEMA POSTUPU VÝSTAVBY					

Č. zakázky:	2016-66
Datum:	4/2017
Formát:	10A4
Mřížka:	1:100,1:50
Stupeň PD:	PROJEKT
Část:	Číslo přílohy:
E.1.4	14